

ALOCAÇÃO DE ÁGUA

DATA: 10/10/2019

LOCAL: JEQUIÉ-BA

DIRAM- Diretoria de Recursos Hídricos e de Monitoramento Ambiental

CORHI – Coordenação de Recursos Hídricos - (71) 3118-4144

Comissão de Acompanhamento da Alocação da UHE Pedra:

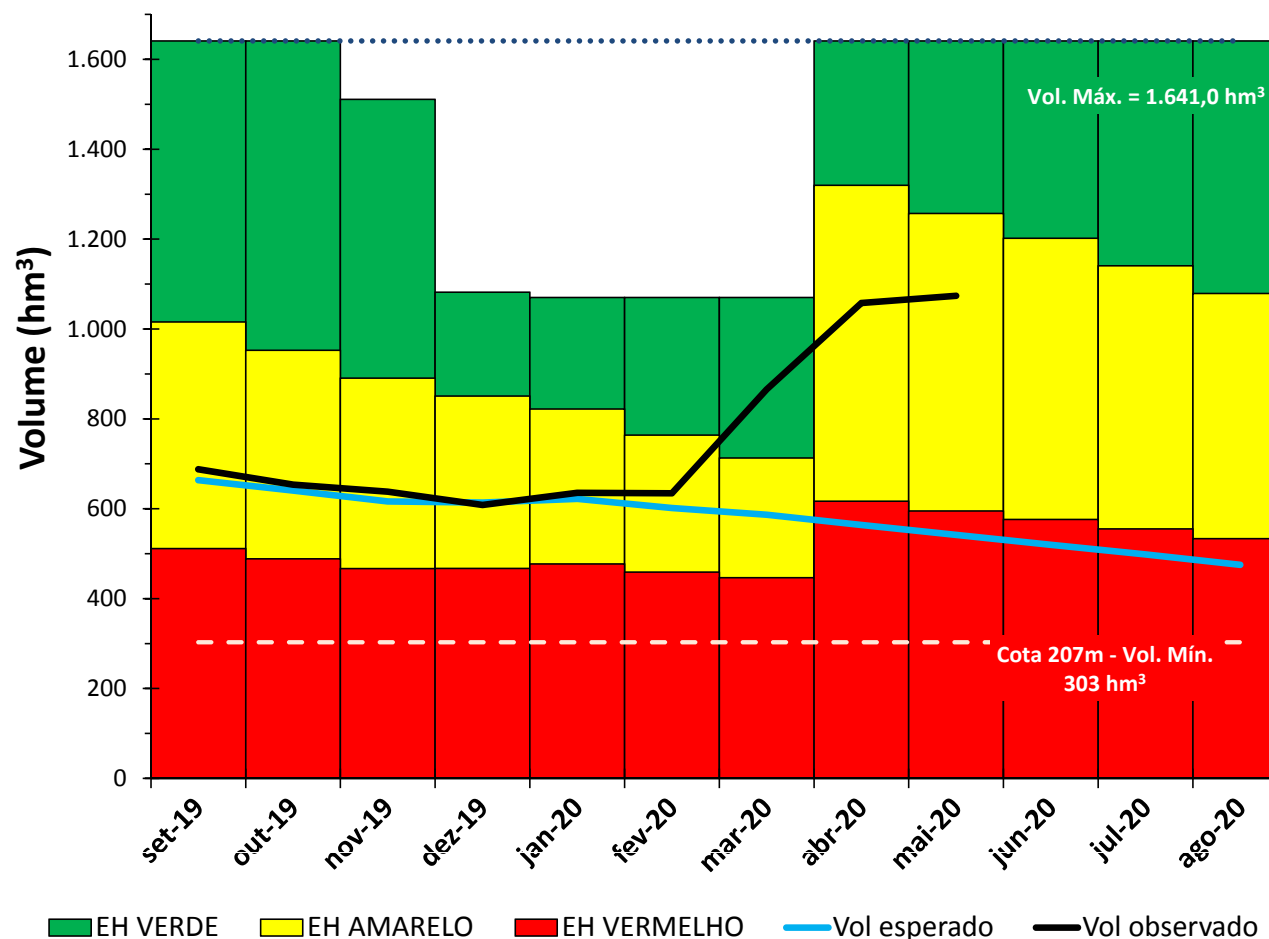
Jorge Evangelista Guedes Filho- CHESF - (71) 99924-7226

Jodilson Silva - INEMA - (73) 3525-8135 / 99158-6963

Natan Barros Pires Filho - DIRFAV - (73) 99810-0220

João Menezes dos Santos Prefeitura Municipal de Maracás - (73) 99167-7179

Estados Hidrológicos / Volume Esperado / Volume Observado



MÊS	Volume Esperado (hm ³)	OBSERVADO		MÊS	Volume Esperado (hm ³)	OBSERVADO		MÊS	Volume Esperado (hm ³)	OBSERVADO	
		Volumes (hm ³)	Cotas (m)			Volumes (hm ³)	Cotas (m)			Volumes (hm ³)	Cotas (m)
set/19	663,52	687,76	215,76	jan/20	621,88	635,48	214,74	mai/20	541,82	1073,93	221,58
out/19	640,45	653,59	215,09	fev/20	601,65	634,44	214,72	jun/20	519,84		
nov/19	616,38	638,08	214,79	mar/20	586,84	865,75	218,55	jul/20	498,37		
dez/19	613,72	608,44	214,22	abr/20	563,92	1058,05	221,36	ago/20	475,32		

Usos Esperados

Usos (l/s)	Out	Nov	Dez	Jan	Fev	Mar	Abr	Mai	Jun	Jul	Ago	média
Abastecimento publico Jequié	310	310	310	310	310	310	310	310	310	310	310	310
Abastecimento publico Lafaiete Coutinho e Porto Alegre	20	20	20	20	20	20	20	20	20	20	20	20
Distrito de Irrigação Fazenda Velha	161	161	161	161	161	161	161	161	161	161	161	161
Demais usos no entorno do reservatório	750	750	750	750	750	750	750	750	750	750	750	750
Usos a jusante até o rio Preto do Costa	2000	2000	2000	2000	2000	2000	2000	2000	2000	2000	2000	2000
Perenização à jusante até o rio Preto do Costa	2000	2000	2000	2000	2000	2000	2000	2000	2000	2000	2000	2000
Energia complementar	2000	2000	2000	2000	2000	2000	2000	2000	2000	2000	2000	2000
Total	7.241	7.241	7.241	7.241	7.241	7.241	7.241	7.241	7.241	7.241	7.241	7.241

Usos Observados

Usos (l/s)	Out	Nov	Dez	Jan	Fev	Mar	Abr	Mai	Jun	Jul	Ago	média
Abastecimento publico Jequié	9,7	10,5	131,1	131,1	148,6	116,7	62,8	14,4				78,11
Abastecimento publico Lafaiete Coutinho e Porto Alegre	5,51	4,93	4,66	4,66	4,93	5,02	5,09	5,13				4,99
Distrito de Irrigação Fazenda Velha	227,0	236,8	236,6	228,0	238,1	217,2	224,4	212,7				227,6
Demais usos no entorno do reservatório	SI	SI	SI	SI	SI	SI	SI	SI				SI
Usos a jusante até o rio Preto do Costa	4.000	4.000	4.000	4.000	4.000	4.000	4.000	4.000				4.000
Perenização à jusante até o rio Preto do Costa												
Energia complementar	2.000	2.000	2.000	2.000	2.000	2.000	2.000	2.000				2.000
Total	≥ 6.242,21	≥ 6.252,23	≥ 6.372,36	≥ 6.363,76	≥ 6.391,63	≥ 6.338,92	≥ 6.292,29	≥ 6.232,23				≥ 6.310,7

SI - Sem Informação
NA - Não se Aplica

Sérgio Luiz Sonoda - UESB
Jequié - (73) 99924-1970

Nilton Barros Pires - CBHRC -
(73) 99107-8550

Jonatas Silva Meira - Prefeitura
Municipal de Boa Nova - (77)
99963-3042

Deusdete Souza Brito -
EMBASA - (73) 3526-8100 /
3526-8117

Cristovão Meira - Riocon -
(73) 99912-1950

Zé da Balsa - Associação dos
Produtores Rurais de Porto
Alegre - (73) 99953-4083

Carlos Lorenzo - Vanádio de
Maracás - (71) 99178-7829

Rita Braga - CBH Rio de Contas
- (73) 99107-5668

O Termo de Alocação está disponível
na página do INEMA:

Gestão >>> Comitês de Bacias >>> CBH
Contas >>> Documentos do Comitê >>>
Termo de Alocação de Água.

Os Boletins de Acompanhamento estão
disponíveis na página do INEMA:
Gestão >>> Alocação de Água

Encaminhamentos da Alocação de Água

Item	Atividade	Responsável	Prazo / Periodicidade	ATENDIDA	ATENÇÃO	NÃO ATENDIDA
1	MONITORAMENTO					
1.1	Medição de cotas do reservatório	CHESF	Diária			
1.2	Medição de volumes captados para abastecimento público	EMBASA	Mensal			
1.3	Instalação de medidor volumétrico BAHIA PESCA	BAHIA PESCA	Dezembro 2019		OBS. 1	
1.4	Medição de volumes captados grande usuário a jusante	DIRFAV	Mensal			
1.5	Medição de volumes captados grande usuários no reservatório	RIOCON - Fazendas Reunidas	Mensal	OBS. 2		
1.6	Medição de volumes captados grandes usuários no reservatório	Vanádio de Maracás S/A	Mensal			OBS. 3
1.7	Consumo de energia elétrica para irrigação no entorno	INEMA	Anual		OBS. 4	
2	REGULAÇÃO DE USOS					
2.1	Regularização dos usuários inclusive com instalação de medidores volumétricos	INEMA	Imediato		OBS. 5	
3	OUTRAS AÇÕES					
3.1	Reunião para avaliação da necessidade de ajustes do Termo de Alocação	CBH rio das CONTAS, Comissão de Alocação e INEMA	Janeiro 2020		OBS.6	

